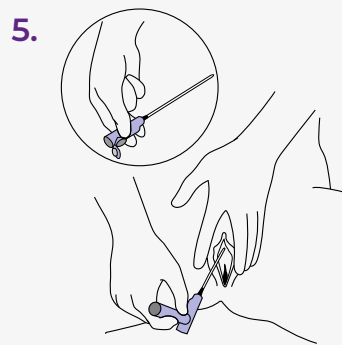
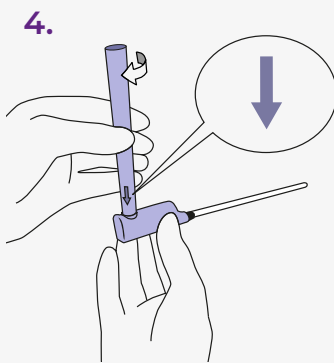
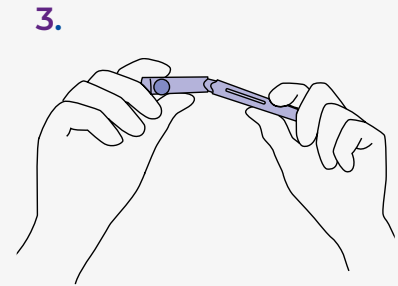
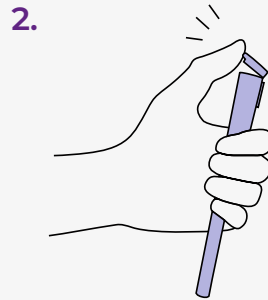


## Kurzanleitung LoFric Elle

Für detaillierte  
Anleitung QR-Code  
scannen



1. Waschen Sie Ihre Hände gründlich mit Wasser und Seife.
2. Öffnen Sie den oberen Deckel.
3. Halten Sie den Katheter in einer Hand und biegen Sie den oberen Teil vorsichtig, um ihn zu öffnen. Ziehen Sie den Katheter heraus.
4. OPTIONAL: Der Katheter kann mit oder ohne Griff verwendet werden. Verbinden Sie den unteren Behälter mit dem Katheter durch einfaches Einrasten, achten Sie darauf, dass der Pfeil auf dem Behälter nach unten zeigt.
5. Kippen Sie Ihr Becken nach vorne, spreizen Sie die Labien. Die Harnröhre befindet sich direkt über der Scheidenöffnung. Führen Sie den Katheter langsam in die Harnröhrenöffnung ein, bis der Urin zu

fließen beginnt. Führen Sie ihn 1-2 cm weiter ein, um sicherzustellen, dass sich beide Katheteraugen in der Blase befinden.

Wenn sich der Urinfluss zu einem Tröpfeln verlangsamt, ziehen Sie den Katheter langsam heraus. Falls der Urin wieder zu fließen beginnt, unterbrechen Sie das Herausziehen und warten ab, bis der Urinfluss aufgehört hat, um eine vollständige Blasenentleerung sicherzustellen.

6. Legen Sie den Katheter zurück in den Behälter. Entsorgen Sie ihn, oder verstauen Sie ihn bis zur Entsorgung in Ihrer Tasche. Bitte beachten Sie! Der untere Behälter ist recycelbar.

LoFric® Elle™

## Produktsortiment

Artikelnr.	Typ	Länge	Größe
418 10 00	LoFric <sup>®</sup> Elle <sup>™</sup> Nelaton (female)	10 cm*	CH 10
418 12 00	LoFric <sup>®</sup> Elle <sup>™</sup> Nelaton (female)	10 cm*	CH 12
418 14 00	LoFric <sup>®</sup> Elle <sup>™</sup> Nelaton (female)	10 cm*	CH 14

\*Effektive Länge, Länge des Katheters, die in den Körper eingeführt werden kann.

## Wichtige Informationen

LoFric<sup>®</sup> Elle<sup>™</sup> hydrophiler Einweg-Harnkatheter, gebrauchsfertig.

Für weibliche Benutzer; Erwachsene, Jugendliche und Kinder.

Für kurz- und langfristiges Blasenmanagement mit intermittierender Blasenkateterisierung.

LoFric-Katheter sind verschreibungspflichtig.

Stellen Sie sicher, dass Sie vor der Anwendung die Ratschläge und Schulungen Ihrer medizinischen Fachperson zum Katheterisierungsverfahren befolgen.

Bitte beachten Sie die in der Packung enthaltene Gebrauchsanweisung, für wichtige Informationen und vollständige Anweisungen.

Wenden Sie sich an Ihren Verordner, wenn Sie Schwierigkeiten haben.

Wir bei Wellspect entwickeln innovative Lösungen für die Kontinenzversorgung, um die Lebensqualität von Menschen mit Blasen- und Darmproblemen zu verbessern. Wir helfen unseren Anwendern, mehr Selbstvertrauen und Unabhängigkeit sowie Gesundheit und Wohlbefinden zu erlangen. Seit über 40 Jahren sind wir mit unseren Produktmarken LoFric<sup>®</sup> und Navina<sup>™</sup> führend in der Branche. Wir sind stets bestrebt, die Auswirkungen unserer Produkte auf die Umwelt zu minimieren und bemühen uns leidenschaftlich, klimaneutral zu werden. Wir arbeiten mit Anwendern und medizinischem Fachpersonal zusammen, um klinische Ergebnisse auf nachhaltige Weise zu verbessern, jetzt und in Zukunft.

**Wellspect. A Real Difference.**

Für weitere Informationen über unsere Produkte und Dienstleistungen besuchen Sie bitte [Wellspect.at](https://www.wellspect.at). Tauschen Sie sich mit uns auf LinkedIn, X, Facebook und Instagram aus.

[wellspect.at](https://www.wellspect.at)

Wellspect HealthCare GmbH, Wienerbergstraße 11 Turm A/21, 1100 Wien, Österreich. Tel: +43 1 214 61 50-0.

LoFric



Manufacturer: Wellspect HealthCare, Aminogatan 1, P.O. Box 14, SE-431 21 Mölndal, Sweden.  
Phone: +46 31 376 40 00. [www.wellspect.com](https://www.wellspect.com)

CE 2797

R<sub>x</sub> Only